

Vyobrazení, popis a specifikace. Tento katalog obsahoval správné informace v době odeslání do tisku. Jednou ze zásad společnosti Ford je neustálý vývoj výrobků. Společnost si vyhrazuje právo kdykoli změnit specifikace, barvy a ceny modelů a položek vyobrazených a popsanych v této publikaci. Nejaktuálnější informace Vám vždy poskytne Váš prodejce vozů Ford. **Výbava na přání.** Jestliže je v této publikaci prvek výbavy označen jako „Výbava na přání“ nebo „Výbava na přání za příplatek“ apod., předpokládejte prosím, že jeho cena bude připočtena k základní výbavě vozu, pokud nebude uveden opak. Všechny modely a barevné kombinace nemusí být vždy k dispozici.



Alergicky nezávadný interiér

Veškeré materiály použité při výrobě interiéru Fordu Focus splňují přísná kritéria vztahující se na interiéry vozidel TÜV TOXPROOF, která vydala společnost TÜV Produkt und Umwelt GmbH s cílem minimalizovat riziko alergických reakcí. Vozidlo je vybaveno protiplyovým filtrem a jsou-li okna i dveře zavěšené, posádka je maximálně chráněna před alergeny obsaženými v ovzduší. Za horka se navíc doporučuje používat klimatizaci.

Jestliže již tuto brožuru nepotřebujete, recyklujte ji prosím.



Poznámka Slovní známka a loga Bluetooth® jsou vlastnictvím společnosti Bluetooth SIG, Inc. a veškeré jejich použití společností Ford Motor Company Limited a přidružených společností je předmětem licence. Ostatní ochranné známky a obchodní názvy jsou vlastněny jejich příslušnými majiteli.

Poznámka Některá vyobrazení pocházejí z předprodukčního modelu a/nebo jsou vytvořena na počítači, a v konečném provedení se může vzhled/vybavení vozidla v různých ohledech lišit. Některé zobrazené prvky výbavy vozidel mohou být součástí volitelné výbavy.

Tento katalog obsahuje jak originální příslušenství Ford, tak i celou řadu pečlivě vybraných výrobků od našich dodavatelů, které jsou uváděny pod jejich vlastní značkou. Všechny výrobky nesoucí značku dodavatele podléhají záručním podmínkám stanoveným příslušným dodavatelem a společnost Ford za ně nenese zodpovědnost.

Vydáno společností Ford Motor Company Limited, Brentwood, Essex, Anglie. Registrována v Anglii pod č. 235446. B.J.N. 303962. PN 775501/1007/8m/CZE cz. Říjen 2007.

© Ford Motor Company Limited.

www.ford.cz

FordFocus

Feel the difference



Seductive . **Svůdný** . Séduisante . Seductor . Seducente . соблазнительный . Förförisk . Verleidelijk . Kuszący . Lumoava .

Forførende . Sedução . Csábító . Verführerisch .

Osudová přitažlivost. Provokativní v každém detailu.



Responsive . **Pohotový** . Réactive . Receptivo . Brillante . чуткий . Lyhörd . Responsief . Dynamiczny . Aullis . Positiv Reaksjon .

Resposta . Rugalmas . Kraftvoll .

Čiré potěšení. Zapomenete na okolní svět.



Energetic . **Energický** . Energique . Energético . Energica . энергичный . Energisk . Energiek . Tryskający Energia . Energinen .

Energi . Energia . Lendületes . Dynamisch .

Rozpohybje vás. I když stojí v klidu na místě.



Connected . **Spojený s Vámi** . Connecté . Conectado . Connessa . гармоничный . Anknytning . Verbonden . Pelen Harmonii .

Yhdessä . Samhörighet . Ligação . Összeköttetésben . Verbindungsstark .

Je na stejné vlně. Sdílí váš svět.





16" 5paprsková kola „Design“ [D5ABN]
(Výbava na přání Trend)



16" 5paprsková kola z lehkých slitin [D2XAL]
(Příslušenství)



16" 7x2paprsková kola z lehkých slitin [D2XAZ]
(Standard pro verzi Ghia)



16" mnohopaprsková kola z lehkých slitin [D2XVF]
(Standard pro verzi Titanium)



18" 5paprsková kola z lehkých slitin [D2UL1]
(Výbava na přání)



16" 5paprsková kola „Y“ z lehkých slitin [D2XD1]
(Výbava na přání)



17" 8paprsková kola z lehkých slitin [D2YBU]
(Výbava na přání)



17" 10paprsková kola z lehkých slitin [D2YBV]
(Výbava na přání)



17" mnohopaprsková kola z lehkých slitin [D2YB7]
(Výbava na přání)



18" 5paprsková kola z lehkých slitin [D2UBJ]
(Standard pro verzi ST)

***Poznámka: Je-li vozidlo Ford vybaveno funkčním airbagem spolujezdce, na sedadle spolujezdce nesmí být nikdy umístěna dětská sedačka. Nejbezpečnější pro vaše děti je, pokud jsou řádně připoutány na zadním sedadle.**

Ambiente

S verzí Ambiente je Ford Focus připraven na všechno.

- Inteligentní systém ochrany Ford (IPS)* včetně airbagů řidiče a spolujezdce a bočních airbagů
- Protiblokovací brzdový systém (ABS) s elektronickým rozdělovačem brzdové síly (EBD)
- Elektronický stabilizační systém (ESP)
- Bezzátkový systém doplňování paliva
- Nezávislé víceprvkové zavěšení zadní nápravy Control Blade
- Elektricky ovládaná vnější zpětná zrcátka se zabudovanými bočními směrovými světly
- Elektricky ovládaná přední okna
- Centrální zamykání s dálkovým ovládáním
- Posilovač řízení

Trend

Přidejte trochu extra stylu s Fordem Focus Trend; nápadité spojení pohodlí, praktičnosti a elegance.

Výbava navíc oproti modelu Ambiente

- Elektricky ovládaná a vyhřívaná vnější zpětná zrcátka se zabudovanými bočními světly, v barvě karoserie
- Klimatizace
- Přední mlhová světla
- Palubní počítač
- Stropní airbagy
- Vnitřní kliky dveří a tlačítko pro uvolnění ruční brzdy s hliníkovou povrchovou úpravou
- Rádio s CD přehrávačem a dálkovým ovládáním
- Volant s ozdobnými stříbrnými paprsky

Ghia

Luxus a elegantní styl v sobě spojuje Ford Focus Ghia. Volba náročného zákazníka.

Výbava navíc oproti modelu Trend

- 16" kola z lehkých slitin se 7x2 paprsky
- Vyhřívané čelní sklo a trysky ostřikovačů
- Automatické ovládání světlometů, stěrače s dešťovým senzorem a vnitřní zpětné zrcátko s automatickým zatmíváním
- Tempomat
- Elektricky ovládaná přední a zadní okna s globálním otevíráním a zavíráním
- Chlazená přihrádka před spolujezdcem
- Mřížka chladiče s chromovaným rámem
- Zadní spojler v barvě karoserie (3/5dveřové modely)
- Volant potažený kůží
- Středová konzola s integrovanou úložnou schránkou a loketní opěrkou

Titanium

S moderním vyjádřením vytříbenosti a technologie čeká důmyslný Ford Focus Titanium, až ho bude někdo řídit.

Výbava navíc oproti modelu Trend

- 16" mnohopaprsková kola z lehkých slitin
- Vyhřívané čelní sklo a trysky ostřikovačů
- Přední sportovní sedadla
- Elektricky ovládaná přední a zadní okna s globálním otevíráním a zavíráním
- Vnitřní zpětné zrcátko s automatickým zatmíváním
- Zadní spojler v barvě karoserie (3/5dveřové modely)
- Premiová středová konzola s posuvnou loketní opěrkou
- Automatické ovládání světlometů a stěrače s dešťovým senzorem

ST

Chcete zažít pořádnou jízdu? Přepřihovaný motor o výkonu 225 k a sportovně-elegantní design Fordu Focus bude jistě tou správnou volbou.

Výbava navíc oproti modelu Trend

- 18" 5paprsková kola z lehkých slitin
- Přepřihovaný motor 2,5 l Duratec ST
- Exkluzivní sportovní karosářské doplňky ST
- Přední mlhová světla ST
- Sportovní odpružení
- Unikátní sportovní design interiéru včetně předních sportovních sedadel Recaro s Spolohovým nastavením a manuálně ovládanou bederní opěrkou u řidiče
- Kůží potažený sportovní volant
- Vysoce výkonné přední a zadní kotoučové brzdy
- Sladěné čalounění vnitřních sedadel a barev exteriéru vozidla
- Kuřácká sada

Specification . **Technické údaje** . Spécification . Especificación . Caratteristiche . спецификация . Spezifikation . Specificaties .

Charakterystyka (techniczna) . Varustelu . Spesifikasjon . Especificação . Specificációk . Ausstattung .

Technické údaje motorů

	Stupeň emisní normy	Maximální výkon kW (PS) ^o	Maximální točivý moment (Nm) ^o	Emise CO ₂ (g/km) ^{oo}	Spotřeba (l/100 km)			Výkonové parametry ^o				
					Město	Mimo město	Kombinace	Max. rychlost (km/h)	0-100 km/h (s)	50-100 km/h* (s)	Max. hmotnost přívěsu (kg)	
1.4 Duratec	stupeň IV	59 (80)	124	157	8.7	5.4	6.6	164-166	14.1-14.4	16.3-16.6	655-700	
1.6 Duratec	stupeň IV	74 (100)	150	159	8.7	5.5	6.7	180-182	11.9-12.2	13.3-13.6	1200	
1.6 Duratec, 4st. automatická převodovka***	stupeň IV	74 (100)	150	179-184	10.3-10.6	5.8-6.0	7.5-7.7	172-174	13.6-13.9	–	800	
1.6 Duratec Ti-VCT	stupeň IV	85 (115)	155	157	8.7	5.4	6.6	190-193	10.8-11.0	13.3-13.6	1200	
1.8 Duratec	stupeň IV	92 (125)	165	167	9.5	5.6	7.0	198-200	10.3-10.5	12.1-12.4	1200	
1.8 Duratec FFF ¹⁾	stupeň IV	92 (125)	165	167-169	9.5-9.6	5.6	7.0	198	10.3-10.5	12.1-12.4	1200	
2.0 Duratec	stupeň IV	107 (145)	185	169	9.8	5.4	7.1	206-210	9.2-9.4	11.9-12.1	1400	
2.5 Duratec ST, 6st. manuální převodovka	stupeň IV	166 (225)	320	224	13.8	6.8	9.3	241	6.8	6.1	–	
1.6 Duratorq TDCi	stupeň IV	66 (90)	215**	118	5.6	3.8	4.5	177-179	12.6-12.9	12.7-12.9	1200	
1.6 Duratorq TDCi	stupeň IV + DPF	80 (109)	240 / 260**	119	5.8	3.8	4.5	188-190	10.9-11.1	10.9-11.1	1300	
1.8 Duratorq TDCi	stupeň IV	85 (115)	280 / 300**	137-139	6.7-6.8	4.3-4.4	5.2-5.3	190-193	10.8-10.9	9.5-9.7	1500	
2.0 Duratorq TDCi, 6st. manuální převodovka	stupeň IV / IV+ DPF	100 (136)	320 / 340**	144-147	7.0-7.2	4.5-4.6	5.5-5.6	203-205	9.3-9.5	7.8-7.9	1500	

*Na 4. převodový stupeň. ^o Údaje testů Ford. ^{oo} Všechny údaje o emisích CO₂ v g/km a údaje o spotřebě v l/100 km pocházejí z úředně schválených testů v souladu se směrnicí 80/1268/EEC. Není zaručeno, že výše uvedené údaje o emisích CO₂ a spotřebě paliva budou dosaženy u každého vozu. Všechny hodnoty jsou výsledkem testů prováděných na vozech se standardními koly a pneumatikami. Kola a pneumatiky z výbavy na přání mohou mít na úroveň emisí a spotřebu paliva vliv. Město: Motor je v laboratorních podmínkách startován za studena a provozován při různých rychlostech (v průměru 19 km/h, maximálně 50 km/h) na teoretické vzdálenosti 4 km. Mimo město: Test se provádí bezprostředně po městském cyklu a zahrnuje z poloviny jízdu konstantní rychlostí a z poloviny jízdu proměnnou rychlostí (maximálně 120 km/h) na celkovou vzdálenost 7 km. Kombinace: Průměr výsledků předchozích dvou testů, vážený vzdáleností ujetou v každém z nich. **Poznámka:** Všechna vozidla jsou vybavena 5stupňovou manuální převodovkou, není-li uvedeno jinak. Všechny zážehové motory jsou opatřeny katalyzátorem. DPF = filtr pevných částic. ¹⁾ Údaje o spotřebě paliva se vztahují ke standardnímu benzínu; použití bioetanolu nebo směsi benzínu s bioetanolem povede k rozdílným hodnotám spotřeby. ****S** funkci krátkodobého zvýšení plnicího tlaku turbodmychadla. ******* = Výbava na přání. **Poznámka** Uvedené rozsahy závisejí na typu karoserie. Maximální hmotnost přívěsu je hodnota, při které lze soupravu rozjet do 12% stoupání na úrovni hladiny moře. Při tažení přívěsu se u všech modelů sníží výkon a zvýší spotřeba paliva. Zatížení střešního nosiče je u všech modelů maximálně 75 kg. Zatížení na kouli závěsného zařízení je u všech modelů maximálně 75 kg.

Charakterystyka (techniczna) . Varustelu . Spesifikasjon . Especificação . Specificációk . Ausstattung .

Charakterystyka (techniczna) . Varustelu . Spesifikasjon . Especificação . Specificációk . Ausstattung .

Charakterystyka (techniczna) . Varustelu . Spesifikasjon . Especificação . Specificációk . Ausstattung .

Charakterystyka (techniczna) . Varustelu . Spesifikasjon . Especificação . Specificációk . Ausstattung .

Rozměry

	3 a 5dv.	4dv.	kombi	ST
Vnější rozměry (mm)				
Celková délka	4337	4481	4468	4362
Celková šířka včetně zpětných zrcátek	2019	2019	2019	1991
Celková výška (nenaložený vůz)	1500	1497	1503	1497
Objem zavazadlového prostoru (l) [†]				
5sedadlová úprava (v případě, že je vozidlo vybaveno minirezervou)	385	526	482	385

[†]Měřeno metodou VDA. Údaje se mohou lišit v závislosti na modelu a instalované výbavě.

Charakterystyka (techniczna) . Varustelu . Spesifikasjon . Especificação . Specificációk . Ausstattung .

Sady výbavy na přání

	Ambiente	Trend	Ghia	Titanium
Sada Trend X – automatická duální klimatizace, prémiová středová konzola s posuvnou loketní opěrkou		◊		
Sada Plus – automatická duální klimatizace, SLG 4, 16" kola z lehkých slitin D2XD1		◊		
Sada Ghia X – kožené čalounění, sedadlo řidiče el. nastavitelné v 6 směrech a výškově nastavitelné sedadlo spolujezdce, sportovní a vyhřívaná přední sedadla, parkovací asistent se zadními čidly, varování při sníženém tlaku v pneumatikách			◊	
Sada Titanium X – čalounění kůže/látka, adaptivní halogenové světlomety, 17" kola z lehkých slitin D2YB7, modře tónovaná skla, zadní tmavě tónovaná skla Privacy, varování při sníženém tlaku v pneumatikách				◊

◊ = Výbava na přání, za příplatek.

Bezpečnost

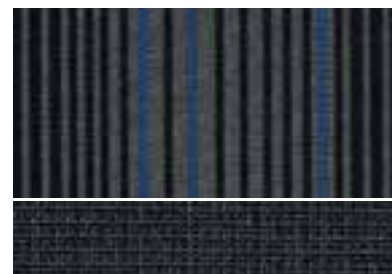
	Ambiente	Trend	Ghia	Titanium	ST
Inteligentní systém ochrany (IPS)					
Airbag řidiče a spolujezdce*, boční airbagy předních sedadel	●	●	●	●	●
Stropní airbagy pro 1. a 2. řadu sedadel	◊	●	●	●	●
ABS s elektronickým rozdělováním brzdné síly (EBD)	●	●	●	●	●
Varování při sníženém tlaku v pneumatikách	◊	◊	◊	◊	◊
Elektronický stabilizační systém ESP s protiprokluzovým asistentem TCS	●	●	●	●	●
Výstražné brzdové světlo	●	●	●	●	●
Úchyty ISOFIX	●	●	●	●	●

● = Standardní výbava, ◊ = Výbava na přání, za příplatek

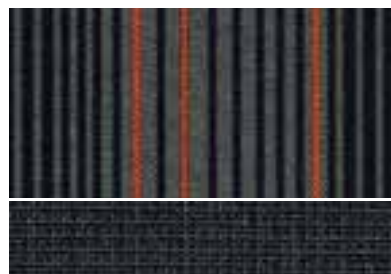
***Poznámka: Dětská sedačka nesmí být umístěna na předním sedadle, je-li vozidlo vybaveno aktivním airbagem spolujezdce. Nejbezpečnější místo pro děti je v řádně upevněné sedačce na zadním sedadle.**



Ecrin ve stříbrné, střed sedadla Mondus, v černé Ebony boky sedadla



Ecrin v modré, střed sedadla Mondus, v černé Ebony boky sedadla



Ecrin v oranžové, střed sedadla Mondus, v černé Ebony boky sedadla



Ontario v černé Ebony, střed sedadla Lux, v černé Ebony boky sedadla



Ontario v šedé Florida, střed sedadla Lux, v šedé Florida boky sedadla



New York v černé Ebony, střed sedadla Lux, v černé Ebony boky sedadla



Tic Toc v červené, střed sedadla Mondus, v černé Ebony boky sedadla



Tic Toc ve stříbrné, střed sedadla Mondus, v černé Ebony boky sedadla

Barvy karoserie a čalounění

Model	Ambiente	Trend	Ghia	Titanium	ST					
Čalounění sedadel	Ecrin	Ecrin	Tic Toc ¹⁾	Ontario	Kůže Napoli*	New York	Kůže Napoli*	Airfield/ Kůže Napoli ¹⁾	Recaro Mondus	Recaro Kůže Napoli*
Nemetalické barvy										
Modrá Blazer	S	B/S	S	E/F	E/F	E	E	E		
Červená Colorado	S	O/S	R/S			E	E	E	DA/DO/ DR	E
Bílá Frozen	S	B/O/S	R/S		E	E	E	E	DA/DB	E
Metalické barvy*										
Modrá Avalon	S	B/O/S	R/S	E/F	E/F	E	E	E		
Zelená Kelp	S	B/S	S	E/F	E/F	E	E	E		
Stříbrná Moondust	S	B/O/S	R/S	E/F	E/F	E	E	E	DA/DB/ DO/DR	E
Vínová Morello	S	B/O/S	S	E/F	E/F	E	E	E		
Modrá Ocean	S	B/S	S	E	E	E	E	E		
Černá Panther	S	B/O/S	R/S	E/F	E/F	E	E	E	DA/DB/ DO/DR	E
Šedá Sea	S	B/O/S	R/S	E/F	E/F	E	E	E	DA/DB/ DO/DR	E
Červená Tango	S	O/S	R	E/F	E/F	E	E	E		
Modrá Vision	S	B/S	S	E/F	E/F	E	E	E		
Barvy ST										
Oranžová Electric									DA/DO	E
Modrá Performance									DA/DB	E

B – modrá, DA – tmavě šedá Flint (boky sedadel šedá Anthracite), DB – tmavě šedá Flint (boky sedadel modrá Performance), DO – tmavě šedá Flint (boky sedadel oranžová Generic), DR – tmavě šedá Flint (boky sedadel červená Generic), E – černá Ebony, F – světle šedá Florida, G – šedá, O – oranžová, R – červená, S – stříbrná, / – Výběr barvy. *Metalická barva, částečně kožené čalounění, kožené čalounění a kožené čalounění Recaro jsou součástí výbavy na přání, za příplatek.
¹⁾ Dostupné jen se sportovními předními sedadly.

Záruka proti proražení pro Ford Focus platí 12 let od data první registrace. Podléhá smluvním podmínkám.

Poznámka Použité snímky vozidel slouží pouze pro ilustraci odstínů barev karosérie a nemusí přesně odpovídat aktuální specifikaci. Barvy karosérie a čalounění reprodukovány v tomto katalogu se mohou lišit od skutečných barev v důsledku omezení daných použitou tiskovou technologií.

Nemetalická barva

- 1 Modrá Blazer
- 2 Červená Colorado
- 3 Bílá Frozen

Metalická barva*

- 4 Modrá Avalon
- 5 Zelená Kelp
- 6 Stříbrná Moondust
- 7 Vínová Morello
- 8 Modrá Ocean
- 9 Černá Panther
- 10 Šedá Sea
- 11 Červená Tango
- 12 Modrá Vision
- 13 Oranžová Electric (ST)
- 14 Modrá Performance (ST)

*Metalická barva je k dispozici za příplatek.



1



2



3



4



5



6



7



8



9



10



11



12



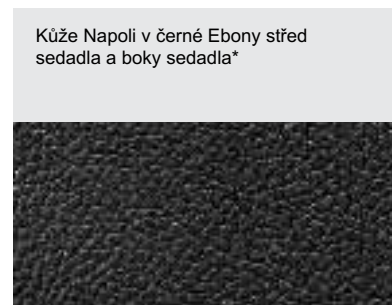
13



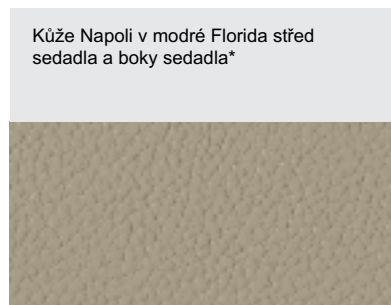
14



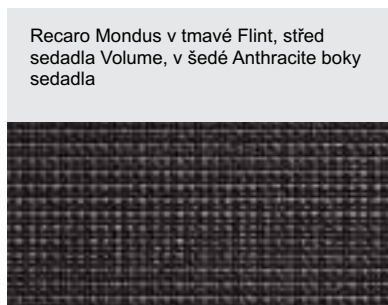
Airfield v černé Ebony, střed sedadla Kůže Napoli, v černé Ebony boky sedadla*



Kůže Napoli v černé Ebony střed sedadla a boky sedadla*



Kůže Napoli v modré Florida střed sedadla a boky sedadla*



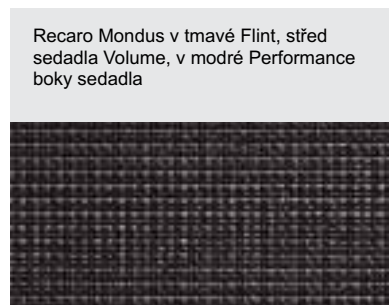
Recaro Mondus v tmavé Flint, střed sedadla Volume, v šedé Anthracite boky sedadla



Recaro Mondus v tmavé Flint, střed sedadla Volume, v oranžové boky sedadla



Recaro Mondus v tmavé Flint, střed sedadla Volume, v červené boky sedadla



Recaro Mondus v tmavé Flint, střed sedadla Volume, v modré Performance boky sedadla



Kůže Recaro Napoli v černé Ebony střed sedadla a boky sedadla*